

La nouvelle organisation de l'Administration de la Région wallonne (SPW)

ir Yvon Loyaerts
Directeur général

Service Public de Wallonie
Direction générale opérationnelle
Mobilité et Voies hydrauliques



DIRECTION GÉNÉRALE OPÉRATIONNELLE
DE LA MOBILITÉ ET DES VOIES HYDRAULIQUES

Les défis de la Wallonie d'aujourd'hui

- Le défi environnemental
- La crise économique
- Plan Marshall : Redressement structurel et convergence vers les moyennes européennes
- Vers une autre mobilité
- Vers une autre gouvernance



L'ancienne Administration wallonne 2 ministères



DIRECTION GÉNÉRALE OPÉRATIONNELLE
DE LA MOBILITÉ ET DES VOIES HYDRAULIQUES

Ministère wallon de l'Équipement et des Transports (MET)

- 1 secrétariat général
- 4 directions générales
- 20 divisions



Ministère de la Région wallonne (MRW)

- 1 chancellerie
- 1 secrétariat général
- 8 directions générales
- 33 divisions






La nouvelle organisation de l'Administration de la Région wallonne



DIRECTION GÉNÉRALE OPÉRATIONNELLE
DE LA MOBILITÉ ET DES VOIES HYDRAULIQUES





Service public de Wallonie



DIRECTION GÉNÉRALE OPÉRATIONNELLE
DE LA MOBILITÉ ET DES VOIES HYDRAULIQUES

7 Directions générales opérationnelles

ROUTES et BATIMENTS

AMENAGEMENT DU
TERRITOIRE, LOGEMENT,
PATRIMOINE et ENERGIE

FISCALITE

MOBILITE et
VOIES HYDRAULIQUES

POUVOIRS LOCAUX
ACTION SOCIALE
et SANTE

ECONOMIE, EMPLOI
et RECHERCHE

AGRICULTURE,
RESSOURCES NATURELLES
et ENVIRONNEMENT

2 Directions générales transversales

PERSONNEL et AFFAIRES GENERALES

BUDGET, LOGISTIQUE et TECHNOLOGIE
de L'INFORMATION et de la COMMUNICATION

Ministère wallon de l'Équipement et des Transports

Direction générale des Voies hydrauliques
(DG.2)



DIRECTION GÉNÉRALE OPÉRATIONNELLE
DE LA MOBILITÉ ET DES VOIES HYDRAULIQUES

~~Ministère wallon de l'Équipement et des Transports~~

~~Direction générale des Voies hydrauliques
(DG.2)~~



DIRECTION GÉNÉRALE OPÉRATIONNELLE
DE LA MOBILITÉ ET DES VOIES HYDRAULIQUES



Service public de Wallonie

Direction générale opérationnelle Mobilité – Voies hydrauliques (DGO.2)



DIRECTION GÉNÉRALE OPÉRATIONNELLE
DE LA MOBILITÉ ET DES VOIES HYDRAULIQUES

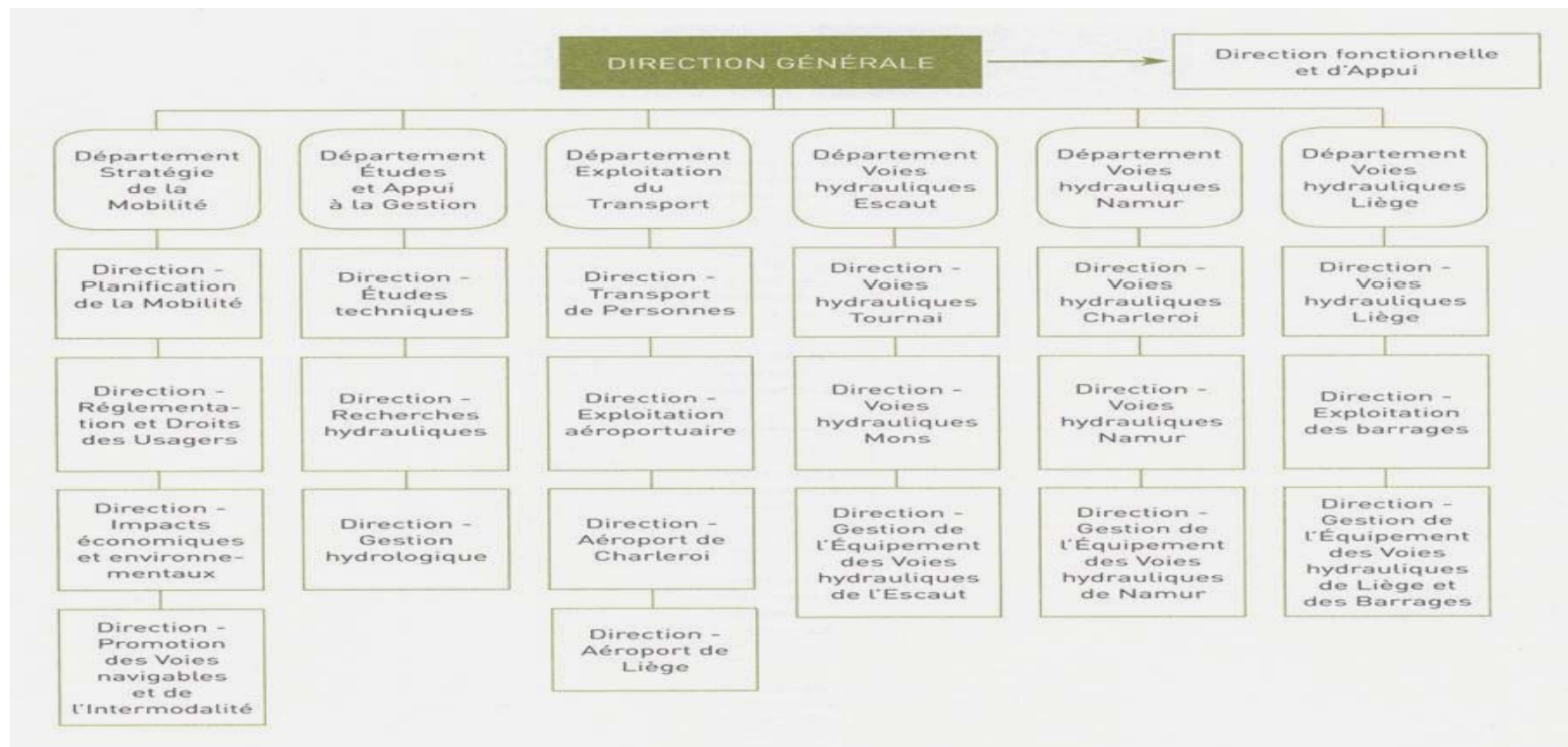
DIRECTION GENERALE OPERATIONNELLE MOBILITE – VOIES HYDRAULIQUES

Les grands changements

- Intégration dans une approche multimodale
- Intégration Navigation et Infrastructure
- Intégration Electromécanique et Génie civil



Direction générale opérationnelle Mobilité et Voies hydrauliques



Département de la stratégie de la mobilité

- Direction de la Planification de la mobilité
- Direction de la Réglementation et des Droits des usagers
- Direction des Impacts économiques et environnementaux
- Direction de la Promotion des voies navigables et de l'Intermodalité



Département des Etudes et de l'Appui à la gestion

- Direction des Etudes techniques
- Direction des Recherches hydrauliques
- Direction de la Gestion hydraulique intégrée



Département de l'Exploitation du transport

- Direction du Transport de personnes
- Direction de l'Exploitation aéroportuaire
- Direction de l'Aéroport de Charleroi
- Direction de l'Aéroport de Liège



Département des Voies hydrauliques de l'Escaut

- Direction des Voies hydrauliques de Tournai
- Direction des Voies hydrauliques de Mons
- Direction de la Gestion des équipements des Voies hydrauliques de l'Escaut



Département des Voies hydrauliques de Sambre et Meuse

- Direction des Voies hydrauliques de Charleroi
- Direction des Voies hydrauliques de Namur
- Direction de la Gestion de l'équipement des Voies hydrauliques de Namur



Département des Voies hydrauliques de la Meuse liégeoise et des Barrages

- Direction des Voies hydrauliques de Liège
- Direction de l'exploitation des Barrages
- Direction de la Gestion de l'équipement des Voies hydrauliques de Liège et des Barrages

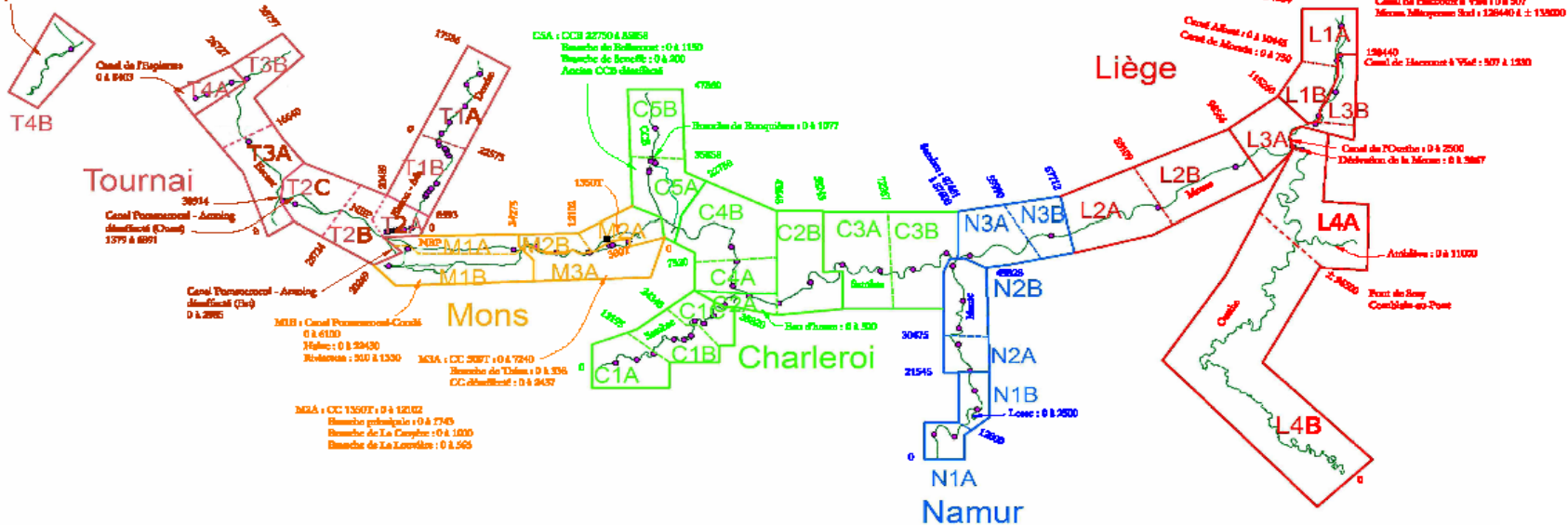


RESTRUCTURATION DES DISTRICTS

- Voies hydrauliques: 20 districts
- Barrages: 2 districts
- Electromécanique: 3 ateliers
4 districts

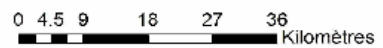
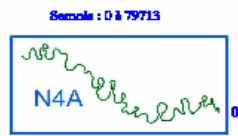


Lys Méroisane à grand gabarit : 0 à 7850
 Lys Méroisane à petit gabarit : 0 à 6762
 Canal Ypres-Corbeux classifié : 0 à 5236



DGO 2 Mobilité et Voies Hydrauliques
Répartition des Districts et Sections sur les voies navigables

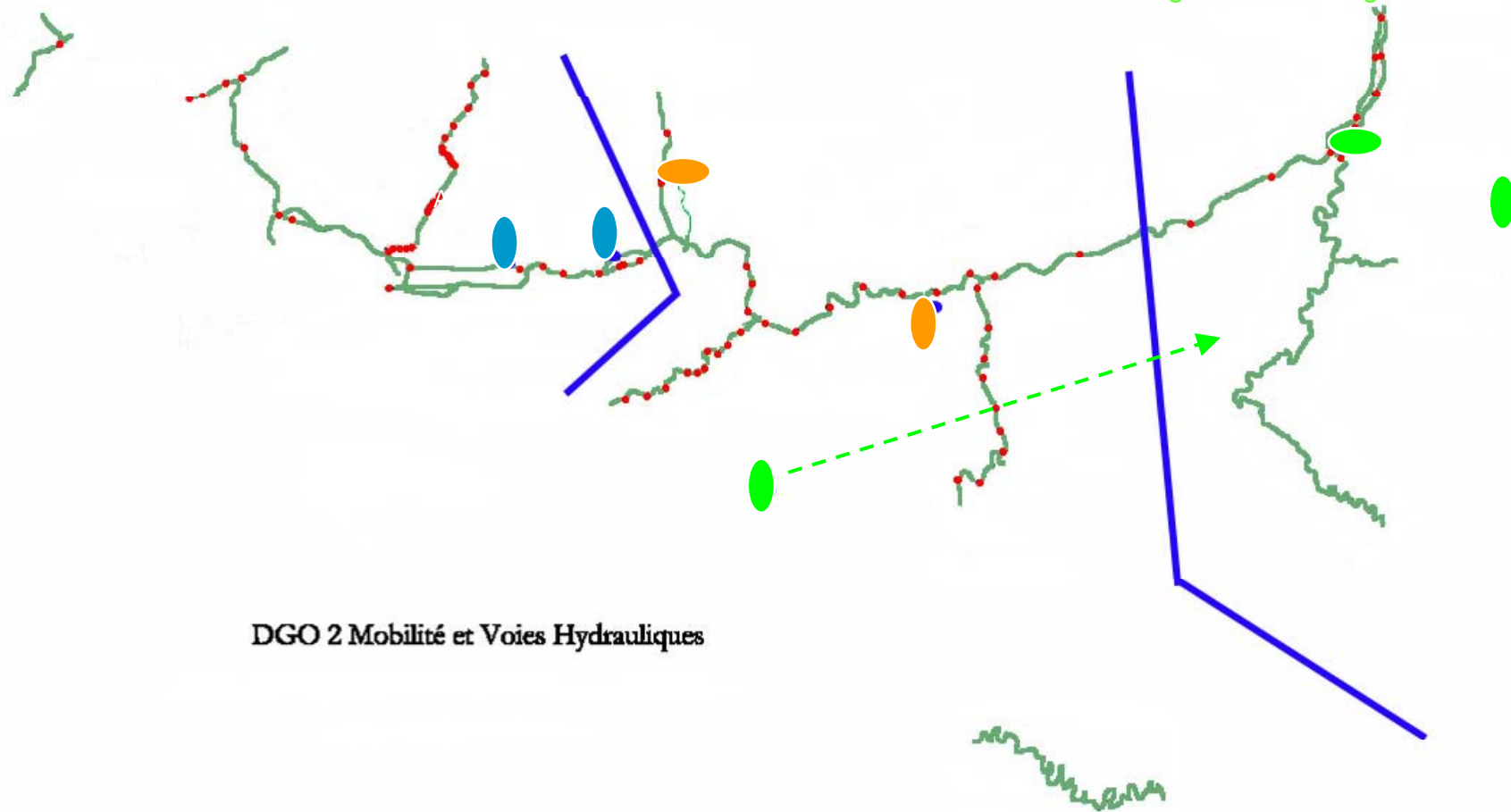
Proposition du 22/10/2008



Direction de la Gestion de
l'équipement des VH de
l'Escaut

Direction de la Gestion de
l'équipement des VH de
Namur

Direction de la Gestion de
l'équipement des VH de
Liège et des Barrages



DGO 2 Mobilité et Voies Hydrauliques

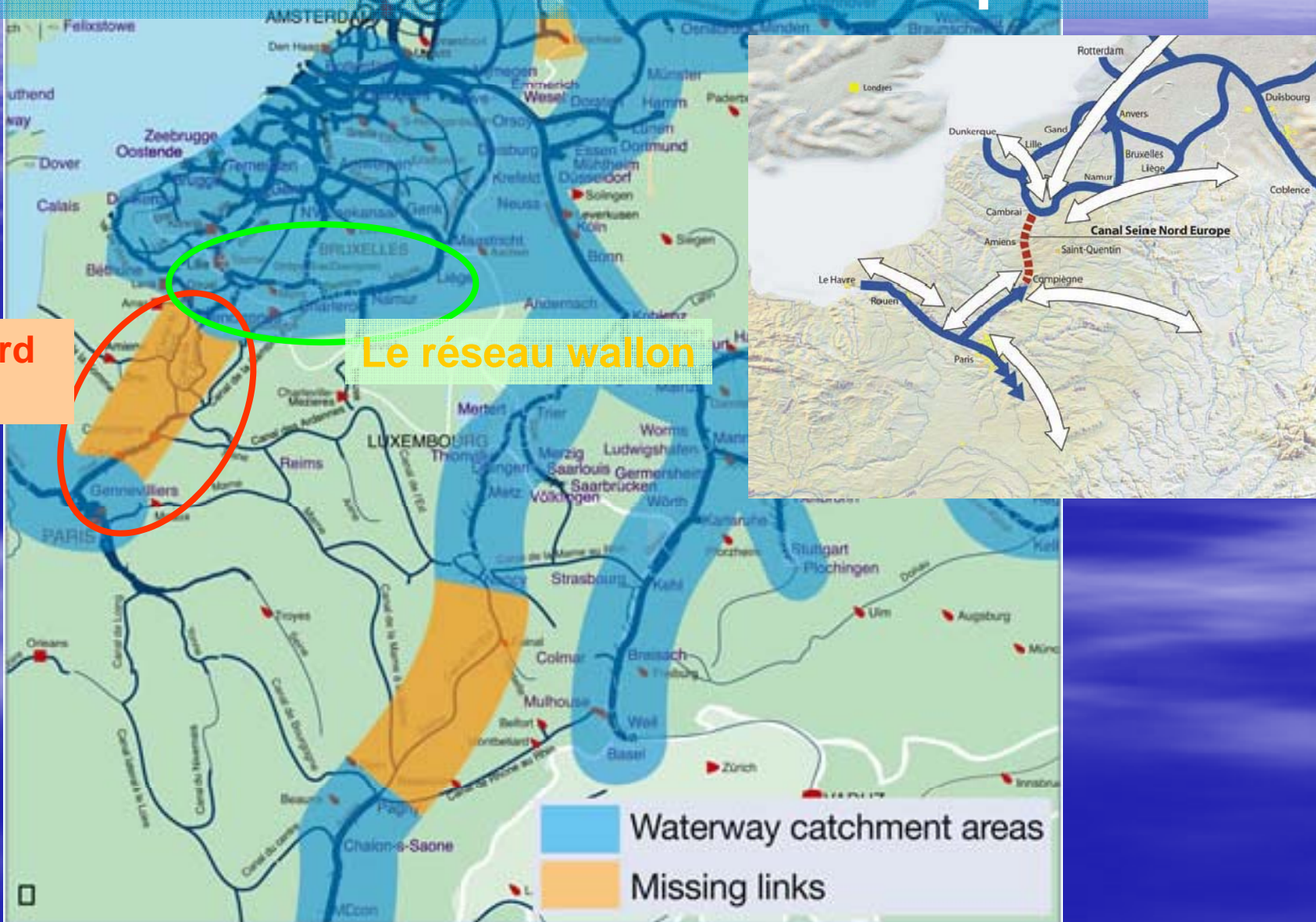
0 4.5 9 18 27 36
Kilomètres

LES GRANDS PROJETS

- Modernisation de la Dorsale wallonne
- Seine - Escaut - Est
- Les écluses liégeoises (Lanaye, Ampsin, Ivoz-Ramet)
- Dragage des canaux
- Trilogiport
- Le Plan PLUIES
- PERmanence d'Exploitation (PEREX)



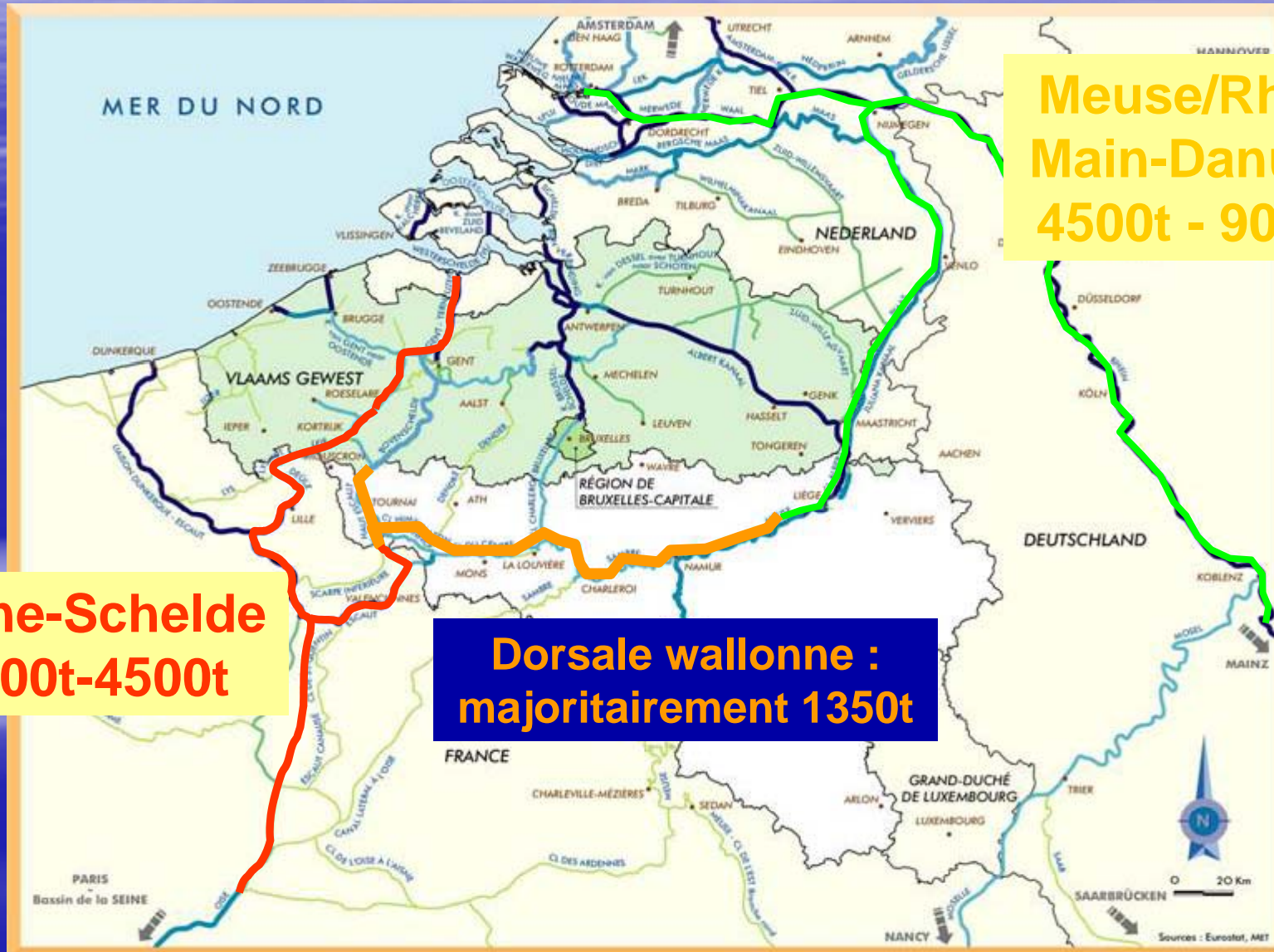
Maintenir la Région wallonne au cœur du réseau transeuropéen



Seine-Nord
Europe

Le réseau wallon

Un lien à préserver entre les grands axes



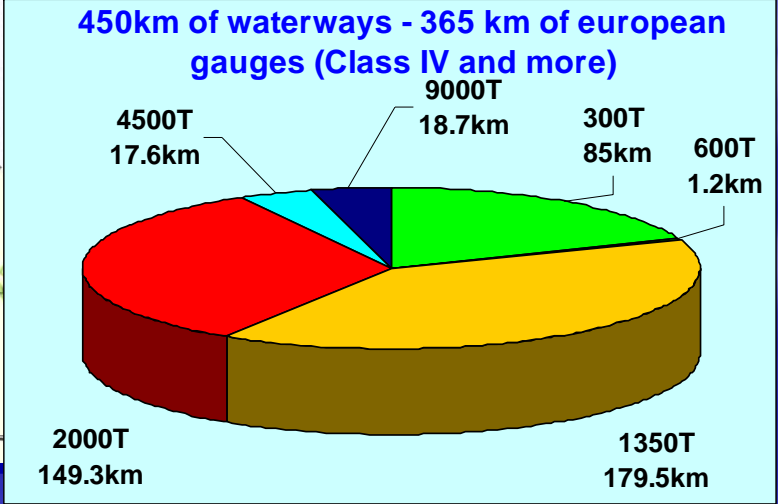
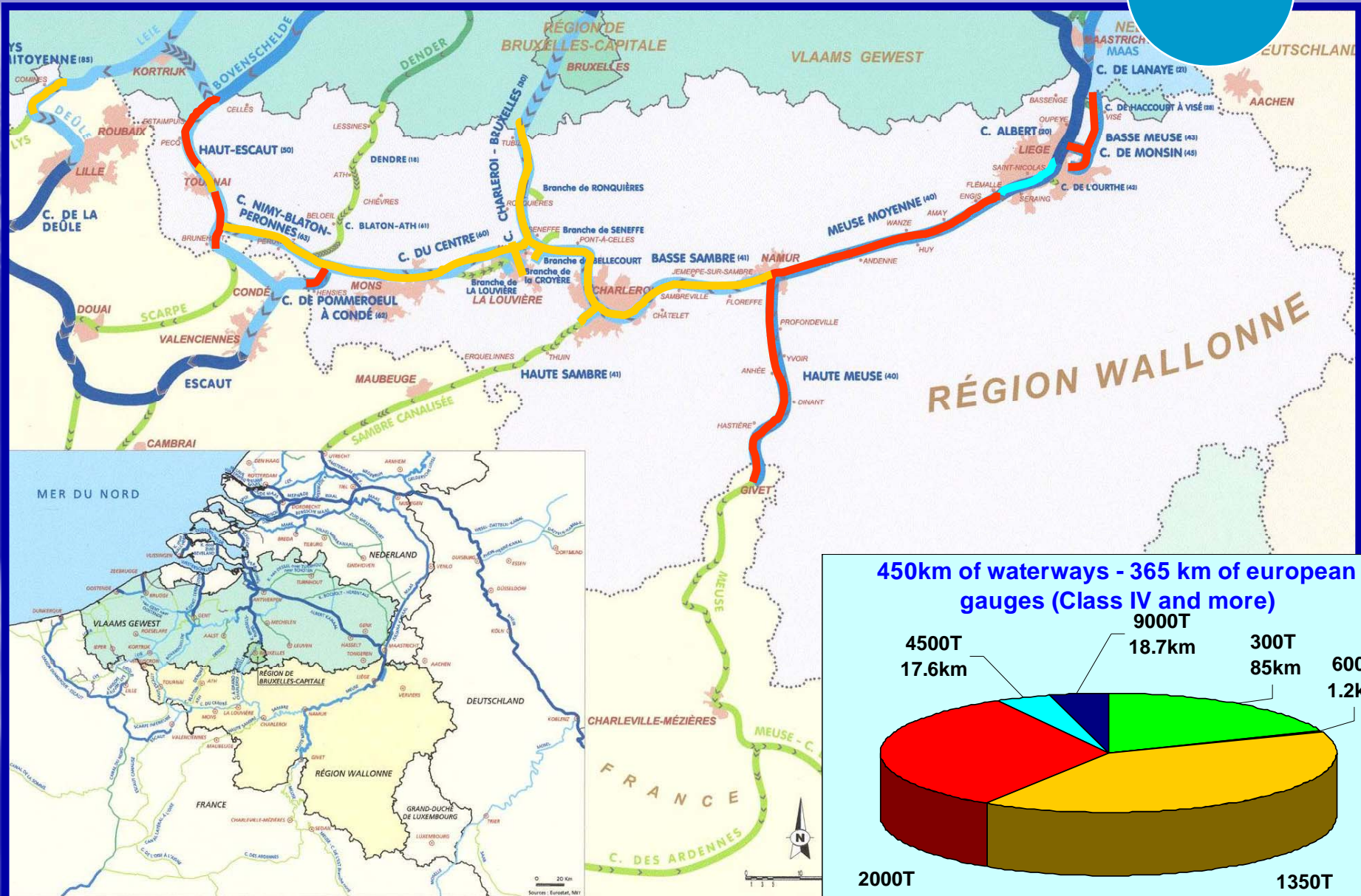
**Meuse/Rhin-
Main-Danube
4500t - 9000t**

**Seine-Schelde
3000t-4500t**

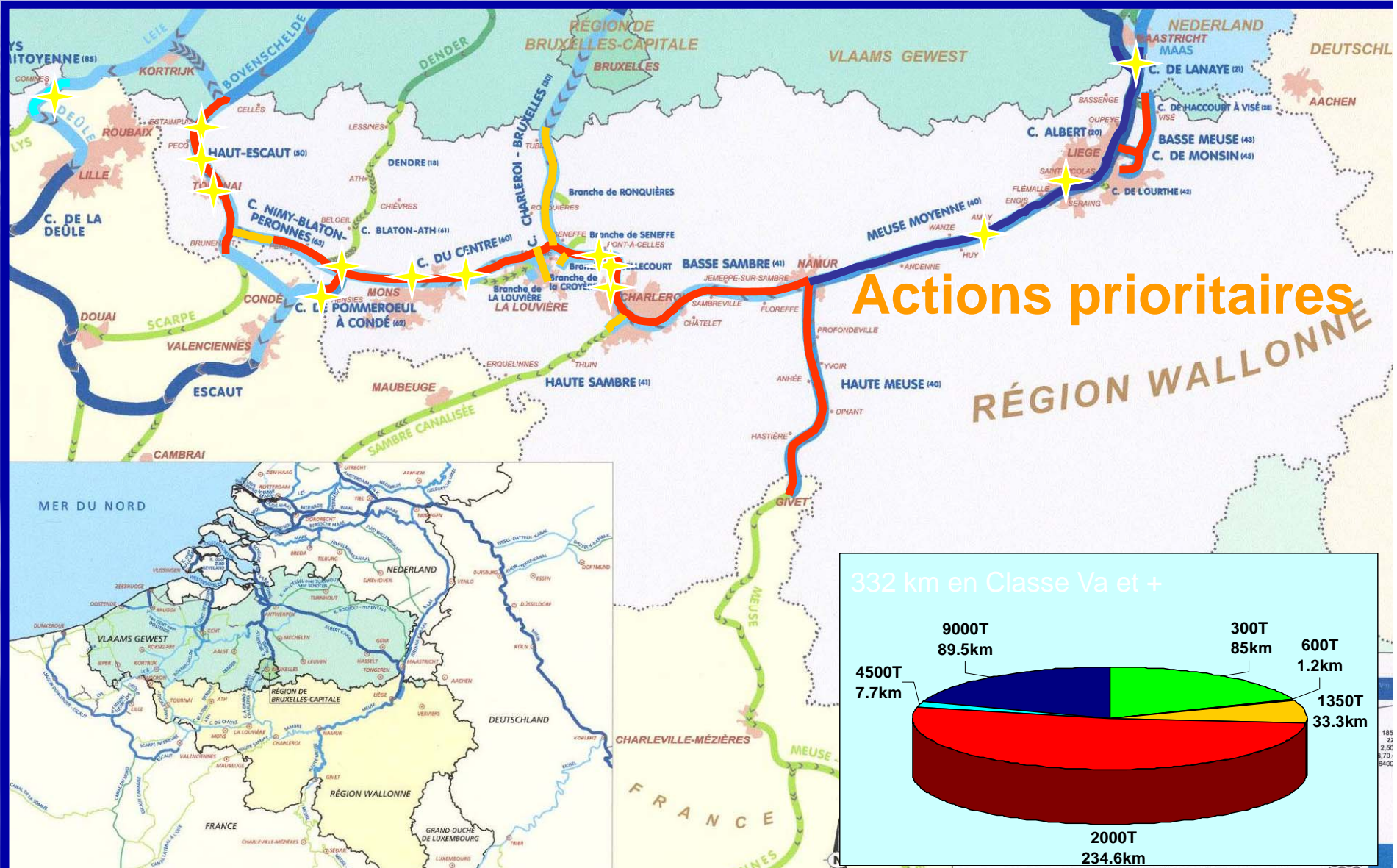
**Dorsale wallonne :
majoritairement 1350t**

Le réseau wallon en 2008



44 Mt

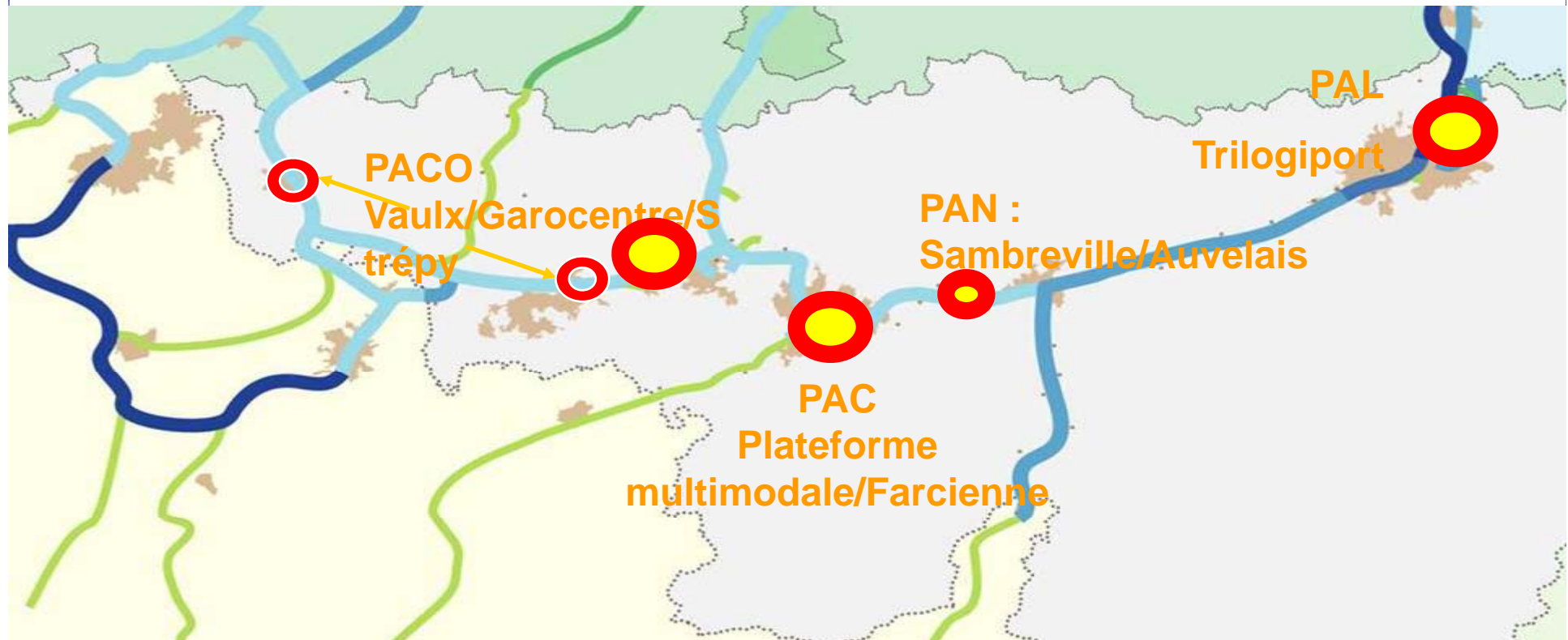


Notre objectif en 2018



Plateformes portuaires des stratégies convergentes

Plan Marshall  et fonds Feder  : des réalisations complémentaires



DIRECTION GÉNÉRALE OPÉRATIONNELLE
DE LA MOBILITÉ ET DES VOIES HYDRAULIQUES

Un exemple :



HERMALLE sous
ARGENTEAU

Effets attendus des développements

- Pour les chantiers : **610 M€** d'investissements supplémentaires sur 10 ans, de 200 à 500 emplois directs, autant d'emplois indirects
- Un gisement d'emplois directs et indirects de l'ordre de **25000 emplois** à l'horizon 2020
- Maintenir la Wallonie aux premiers rangs des places logistiques de l'Europe et **attirer les investissements**



Effets attendus des développements

- Pour le secteur transport/logistique : **meilleures dessertes** de toutes les zones économiques de Wallonie **au meilleur coût**.
- **Amplification** des effets des zones portuaires en particulier celles développées par le **plan Marshall et les fonds Feder**
- Une **mobilité** des marchandises préservée ou **améliorée à un coût environnemental moindre**





Effets attendus des développements



- Une convergence totale avec les grands objectifs de la politique européenne
 - Livre blanc des transports
 - Développement des transports verts
 - Communication NAIADES
 - Développement des RTE-T
 - ...





Merci pour votre attention !

Dank U voor uw aandacht !



DIRECTION GÉNÉRALE OPÉRATIONNELLE
DE LA MOBILITÉ ET DES VOIES HYDRAULIQUES

